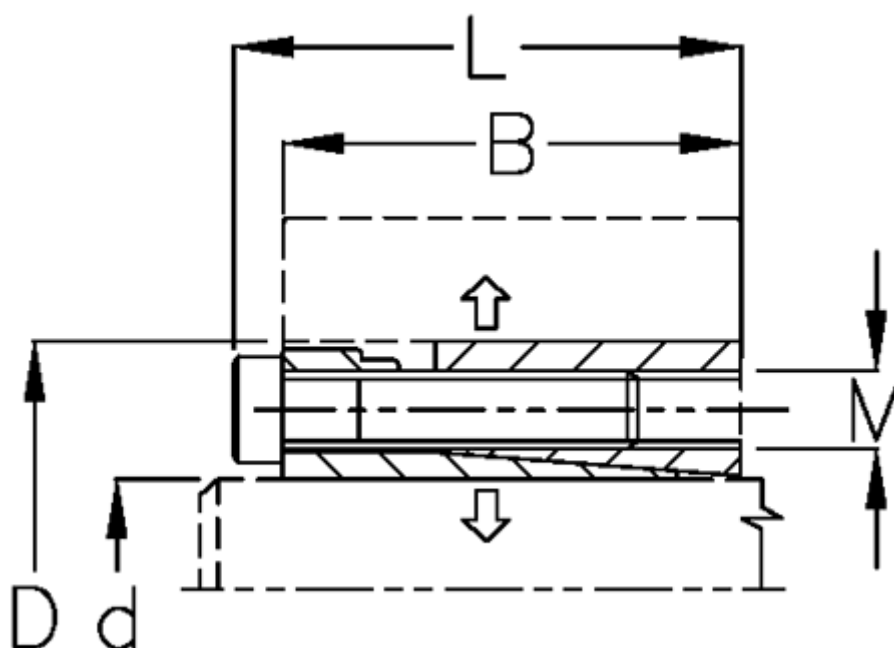


Varenummer: 434000055

Beskrivelse: Rota-fix spændeelement D 55x85

Note: Længere byggeform og derved lavere fladetryk. Overfører middel- til høje momenter. Selvselv Ved montage forskydes nav aksialt ift. aksel.

Mål



B mm	= 51
d H8 mm	= 55
D mm	= 85
F kN aksialkraft	= 130
L mm	= 59
M mm	= M8
Overfladeruhed	= R? ? 3.2 μ m
P N/mm ² fladetryk på aksel/nav	= 140

T Nm drejningsmoment	= 3600
Tolerance	= Aksel h8, Nav H8
Ts Nm boltetilspændingsmoment	= 41